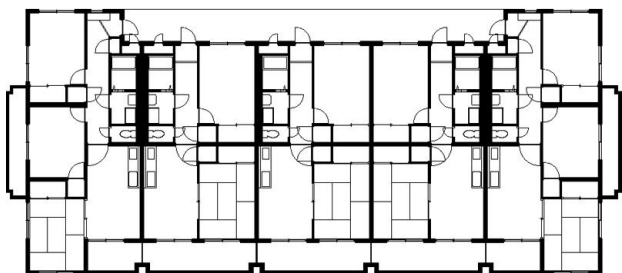


サンライフ日の丸 103



401	402	403	405	406
301	302	303	305	306
201	202	203	205	206
101	102	103	105	106

所在	三豊市豊中町比地大		
賃料	月額45,000円		
敷金	2ヶ月(90,000円)		
礼金	1ヶ月(45,000円)		
共益費	なし		
駐車場	有	駐車料	月額3,500円/1台
家賃保証	要加入	保証料	22,000円
保険	住宅総合保険(15,000円/2年間)		
タイプ	2DK		
交通	JR予讃線比地大駅 徒歩5分		
校区	比地大小/豊中中		
建	構造	鉄筋コンクリート造	
	階数	5階建/1階部分	
物	間取	和6・洋6・台7.5	
	面積	54.98㎡	バルコニー 8.90㎡
	築年月	平成7年3月	入居 即時
賃貸借区分	普通賃貸借	契約期間	2年
設備	バス・トイレ別室/給湯/シャワー/室内洗濯機置場/エアコン/バルコニー/ガスコンロ可/フローリング/洗面台/照明器具/駐輪場/プロパンガス		
備考	駐車場料 2台無料		
仲介手数料	47,250円(消費税込)		

〒767-0003 香川県三豊市高瀬町比地中1319番地

株式会社 開発不動産

宅地建物取引業免許 香川県知事(4)3512号 取引態様 / 媒介 作成日:2019/01/19

お問い合わせはこちら

TEL 0875-72-5319

<http://www.kaihatsu-re.com/> mail@kaihatsu-re.com